

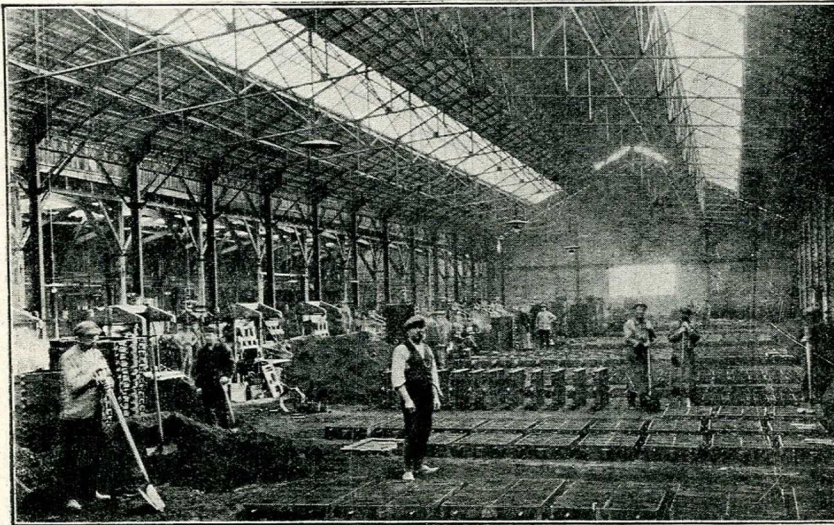
L'Usine du Pied-Selle à Issoudun



Les usines du Pied-Selle, fondées en 1854 par M. Eugène Boucher et MM. Vicillard-Migeon et Cie, et transformées en 1893 en Société anonyme, fabriquent depuis plus de soixante-dix ans, dans leur usine de Fumay (Ardennes), les appareils de chauffage, fourneaux

de l'usine d'Issoudun qui possède maintenant d'importants ateliers de fonderie, de tôlerie, d'émaillage, d'oxydation, de nickelage, de montage, etc.

Les frais de transport des appareils de chauffage, fragiles et relativement encombrants, sont devenus aujourd'hui



VUE DE LA FONDERIE DES USINES DE PIED-SELLE

de cuisine, appareils sanitaires, la poterie en fonte et les autres articles en tôle ou en fonte brute, émaillée, étamée ou nickelée.

Privée, par l'invasion allemande, de ses importantes usines des Ardennes, la Société du Pied-Selle s'est préoccupée, avant la fin de la guerre, de s'assurer les moyens de reprendre les livraisons à sa fidèle clientèle, sans attendre la reconstitution de ses usines dévastées par l'ennemi.

Elle a donc acheté en 1918, à Issoudun, une usine métallurgique possédant une importante fonderie qui a travaillé jusqu'à l'armistice pour la défense nationale.

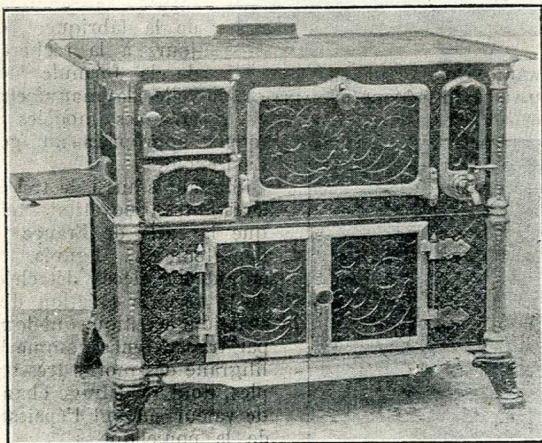
Profitant de sa longue expérience et disposant d'un personnel éprouvé et compétent, la Société du Pied-Selle a pu organiser rapidement à Issoudun, dès la fin des hostilités, la fabrication des appareils de sa spécialité.

L'accueil qu'ils ont trouvé dans la clientèle l'a conduite à augmenter très notablement la capacité de production

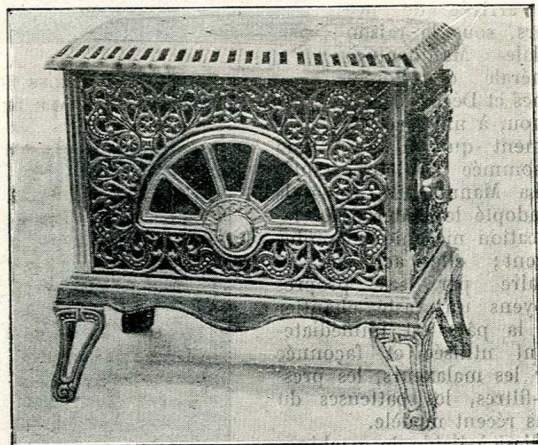
d'hui très onéreux au point que le transport d'un fourneau de cuisine d'un bout à l'autre de la France coûte aujourd'hui presque aussi cher que coûtait l'appareil lui-même avant la guerre.

La Société du Pied-Selle, qui, par ses usines de Fumay et de Rosières (Somme), était bien placée pour alimenter les régions de l'Est et du Nord, possède actuellement à Issoudun une usine lui permettant de desservir dans des conditions particulièrement favorables les régions du Centre et du Midi, où les produits du Pied-Selle jouissent maintenant d'une réputation d'ailleurs parfaitement justifiée.

Nous citerons entre autres sa cheminée roulante avec régulateur P. S., sa cheminée à bois « Noël » à valve brevetée, ses appareils de chauffage à feu continu avec grille brevetée, ses fourneaux de cuisine en fonte émaillée et en tôle et fonte.



CUISINIÈRE VOSGIENNE



CHEMINÉE A BOIS NOËL